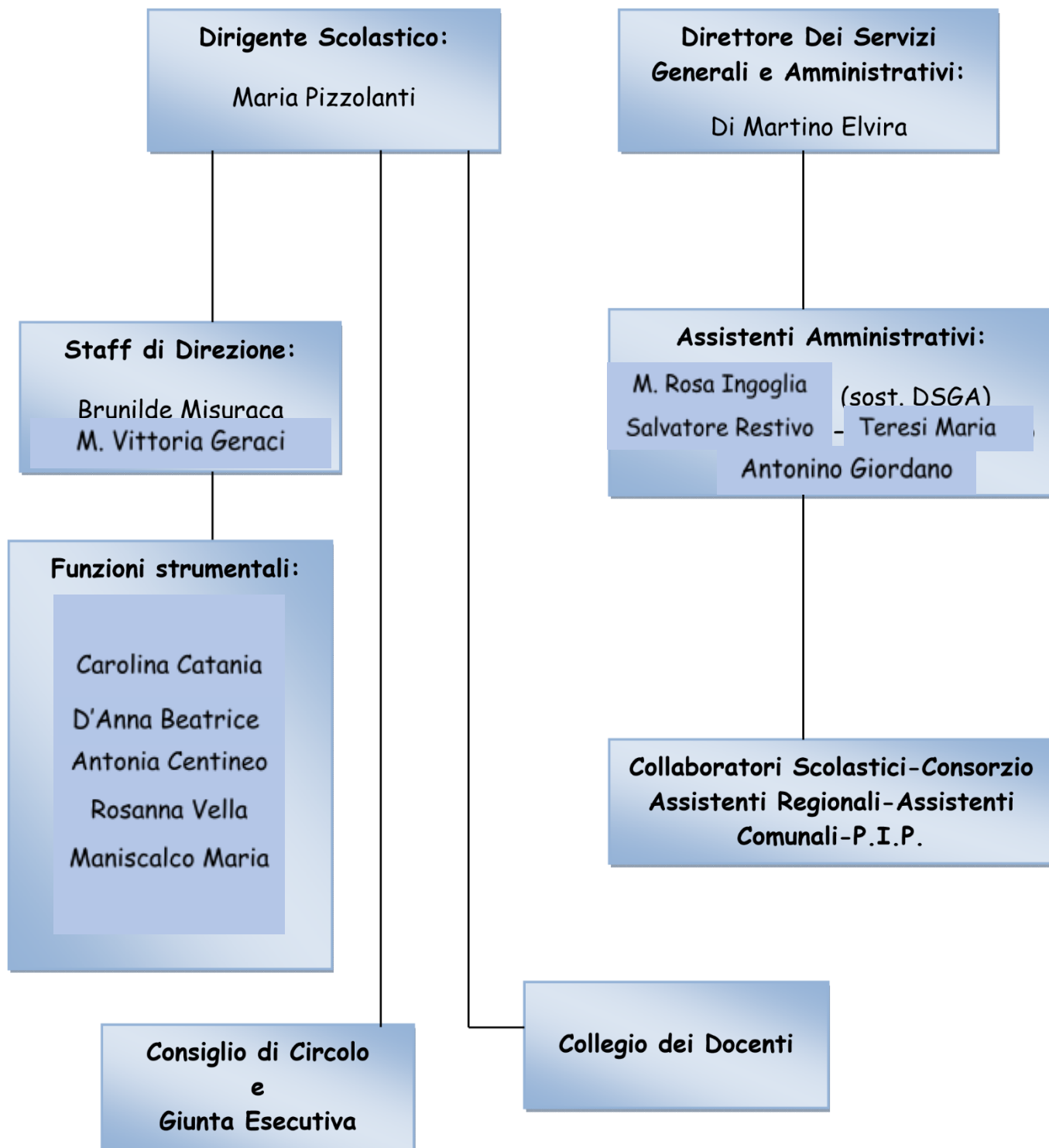


ORGANIGRAMMA SINTETICO



DIREZIONE E SEGRETERIA	Via Paratore, 34
Dirigente Scolastico	Maria Pizzolanti
I collaboratore del DS	Brunilde Misuraca
II collaboratore del DS	Geraci Maria Vittoria
Responsabili Plesso Alongi	Castagna – Allegro (Infanzia) – Giambelluca – Castronovo (Primaria)
Responsabili Plesso L.go del Dragone e La Cittadella	Geraci - Bonafede
Direttore dei Servizi generali ed Amministrativi	Elvira Di Martino
Sostituto del DSGA	Ingoglia Maria Rosa
Tipologia Scuola	Circolo Didattico- scuola dell'infanzia e primaria
Codice meccanografico sede centrale	pae03100g
Sito web	www.scuolasalgari.edu.it
Indirizzo -mail	pae03100g@istruzione.it pae03100g@pec.istruzione.it
Codice fiscale	80016020820
Classi e sezioni numero complessivo	N° complessivo: <i>Infanzia statale:</i> 8 sezioni tempo ridotto 3 sezioni tempo normale con servizio mensa Primaria: Plesso Alongi: 10 Sede Centrale: 20
Insegnanti numero complessivo	N° complessivo: <i>Infanzia statale: 25</i> Primaria: 77
Personale ATA	20 di cui 16 Collaboratori scolastici – 4 A.A.
Docenti utilizzati in altri compiti	1
Personale Comunale	5 Assistenti alunni H
Ex PIP	9